

Salle 1 « L'avant-guerre »



Retrouve la vidéo en salle 1. L'éléphant symbolise la puissance coloniale lors de l'exposition universelle de 1900.

Pendant la première guerre mondiale, les soldats l'utilisent pour:

Coche la bonne réponse.

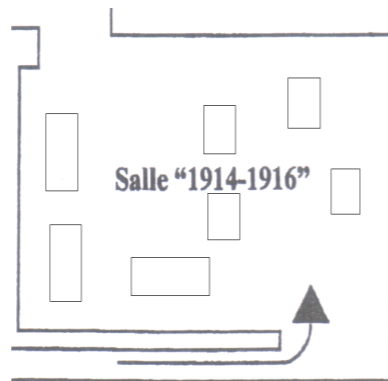
- Faire des tours de cirque
- Tirer du matériel militaire
- Transporter les gens à la place des taxis



Les éléphants :

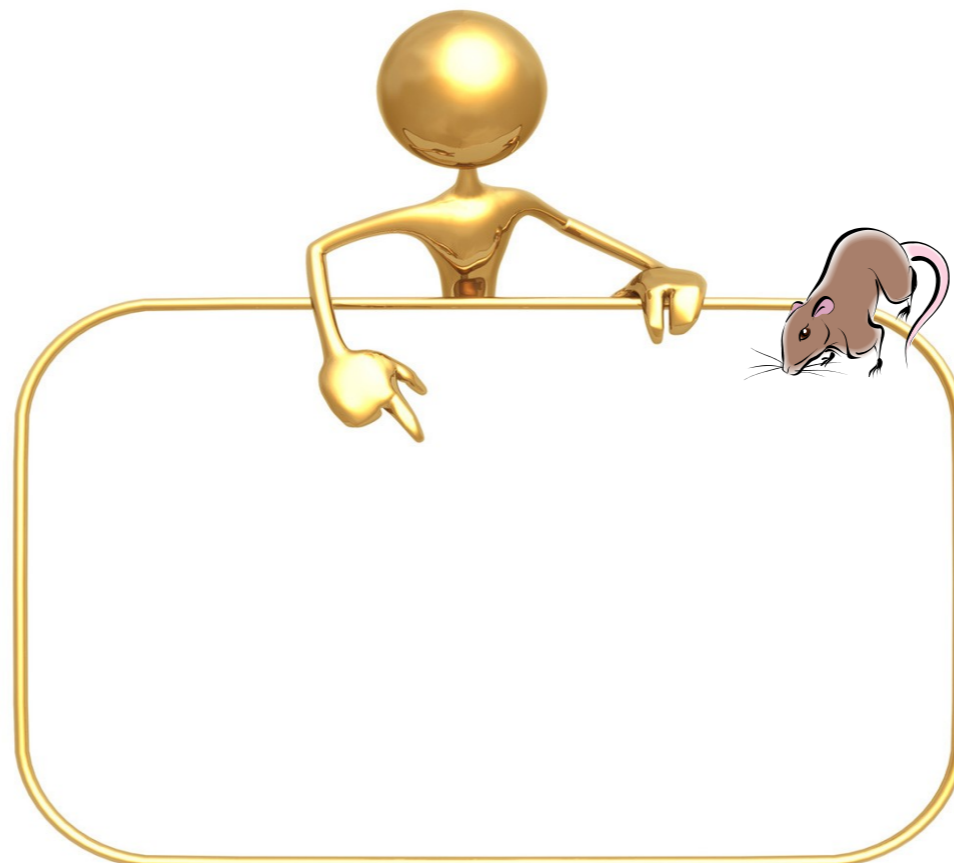
Ont joué un rôle important en temps de guerre comme en temps de paix, en raison non seulement de leur taille et de leur force, mais aussi de leur intelligence. L'éléphant était dressé pour effectuer des tâches répétitives, comme le transport et le déchargement d'énormes rondins de bois le long des routes ou des ponts. Leur force les rendait très utiles pour les travaux de construction pendant la temps de guerre.

Salle 2 « 1914-1916 »



Des objets et des peintures montrent que les soldats vivent au contact de plusieurs espèces d'animaux, les compagnons* et les nuisibles**.

Dessine l'animal qui te semble le plus proche du soldat.



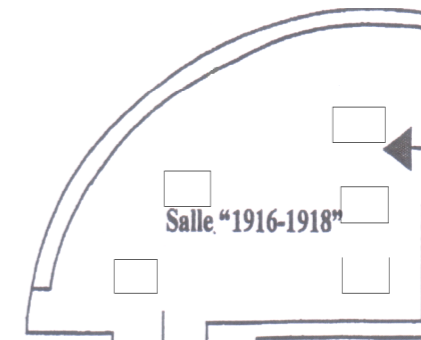
*Les animaux compagnons :

Les animaux sont des êtres vivants avec qui les soldats partagent leur vie et leur mort. Ce partage prend souvent l'aspect d'un compagnonnage qui concerne d'abord les soldats en charge d'animaux (artilleur, cavaliers, maître de chiens). Combattants et animaux militaires partagent une véritable communauté de sort, notamment la promiscuité physique. C'est souvent dans le cantonnement que la promiscuité effective avec les chevaux est facilement décelable. Les combattants restent rarement insensibles à la vie des animaux qui les entourent. On adopte un animal retrouvé dans les ruines (un chien, un chat, un oiseau blessé...)

**Les nuisibles :

La manifestation la plus significative de la dégradation des conditions de vie des soldats, est la présence des rats, poux, tique, mouches. Ces animaux sont reconnus comme vecteur de maladie. Ces animaux sont donc définitivement rejetés du côté du malpropre.

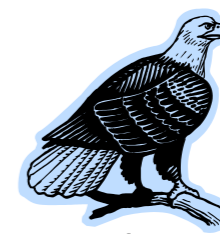
Salle 3 « 1916-1918 »



L'animal est parfois le symbole d'un pays (ex: l'ours pour la Russie)

Relie l'animal au pays qu'il représente.

Note le nom de l'animal intrus ici _____



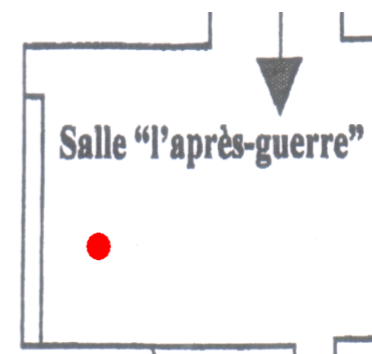
La Grande-Bretagne



La France



L'Allemagne



Salle 4 « L'après-guerre »



Quel animal, ami du soldat pendant la guerre est représenté dans cette salle, sur un projet de monument aux morts ?

Coche la bonne réponse

- Un éléphant
- Un cheval
- Un dauphin

LES ANIMAUX SOLDATS

Entre août et décembre 1914, plus de 700 000 chevaux, ânes et mules sont réquisitionnés par l'armée française, c'est-à-dire que ces animaux sont nécessaires au fonctionnement de l'armée. L'automobile et les camions sont de plus en plus utilisés, essentiellement pour les déplacements longs (souvenons-nous des taxis de la Marne). Mais les équidés, eux, sont encore massivement utilisés sur les champs de bataille jusqu'à la fin de la guerre.

LE THEME DES ANIMAUX DANS LES LIVRES

EN VENTE A LA BOUTIQUE DE L'HISTORIAL DE LA GRANDE GUERRE

Le Secret de Grand-Cheval de Guerre de Michael Morpurgo

Cheval de Guerre de Michael Morpurgo

War Horse (version anglaise) de Michael Morpurgo

Le Lion Blanc de Michael Morpurgo

Bleu, les années feu de Patrick Bousquet

Bleu, le fantôme de 23h17 de Patrick Bousquet

Bleu, le silence des armes de Patrick Bousquet

Au temps de la Guerre de 1914-1918 Mirliton, le chien soldat de Catherine David

Flambeau, chien de guerre de Benjamin Rabier

Les Animaux Soldats de Martin Monestier

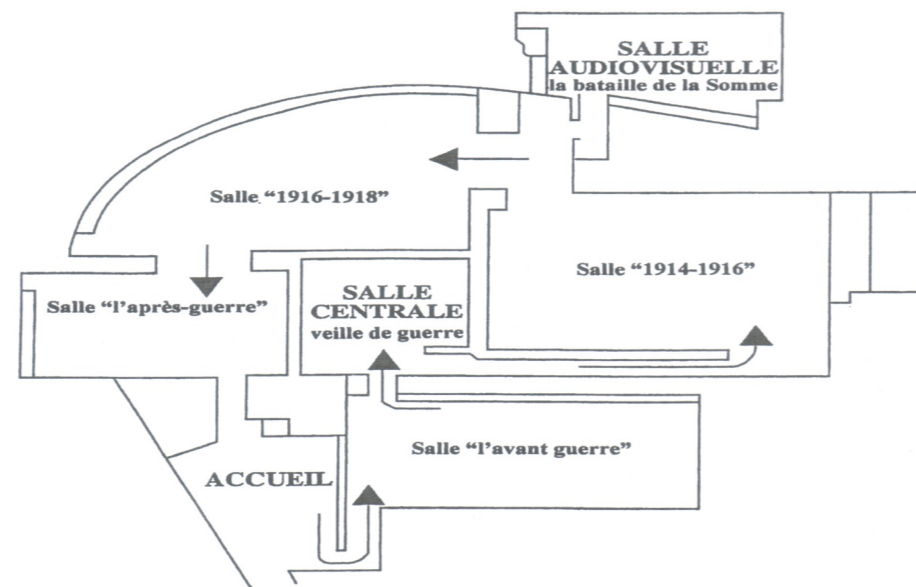
Dans la Guerre d'Alice Ferney

La guerre des animaux 1914-1918 publié par l'Historial de la Grande Guerre



Si la Grande Guerre demeure dans les esprits comme une accélération foudroyante de la modernité guerrière, cette représentation cache toutefois de nombreux aspects plus « archaïques ». Il en est ainsi de la présence massive et variée des animaux dans les armées et les imaginaires des sociétés en guerre. Car la première Guerre mondiale ne mobilise pas seulement des millions d'hommes, elle utilise aussi à des fins diverses des millions d'animaux : chevaux, chiens, pigeons voyageurs, bétail... Ces animaux ont à la fois un rôle tactique, symbolique et alimentaire, mais ils ont aussi un impact plus néfaste sur la vie quotidienne (rats, poux, mouches...). Pour ses contemporains, la Grande Guerre est assurément une Grande Guerre des animaux.

Plan du musée



Le musée est ouvert tous les jours de 10h à 18h (y compris les jours fériés). Fermeture annuelle de la mi-décembre à la mi-janvier.

L'Historial met à votre disposition:



musée de France



Historial de la Grande Guerre

1914-1918

Péronne - Somme

LA GRANDE GUERRE DES ANIMAUX

6-12 ans

